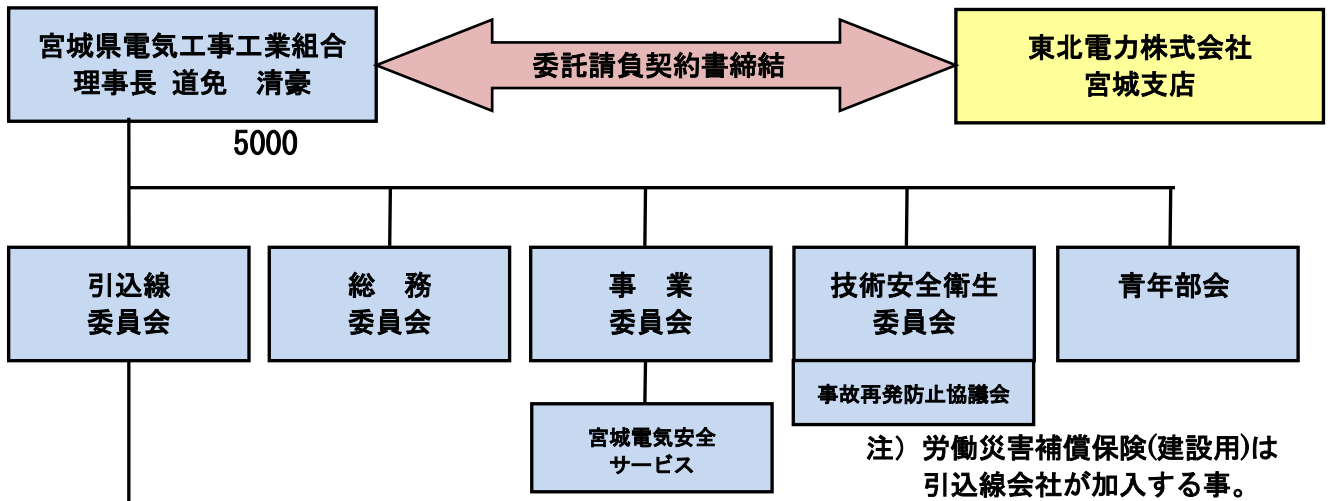




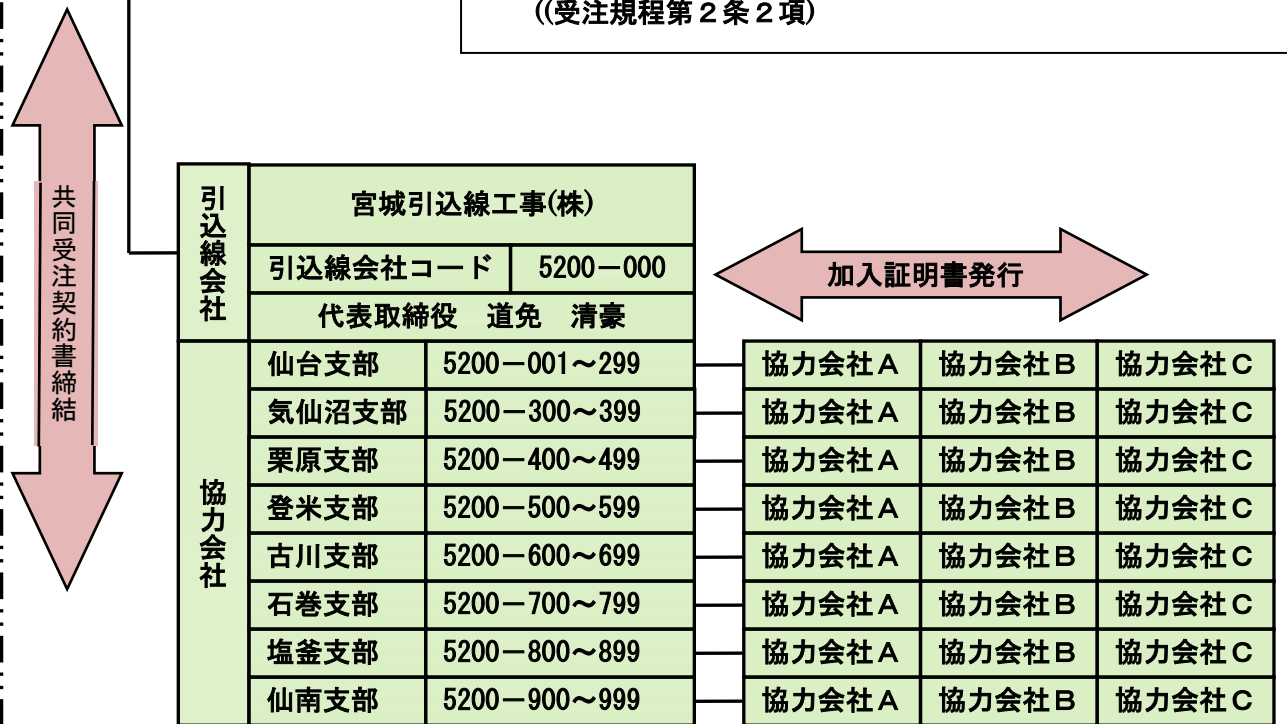
引込線事業部組織図

宮城県電気工事工業組合 引込線事業部



引込線事業部	
専任理事	星野 中
専任管理者	沼田 義弘

- 協力会社加入要件
- ①組合員の資格を有する事。(受注規程第6条1項)
 - ②引込線会社の株主である事。(受注規程第6条2項)
 - ③契約ランクによる施工範囲の技術・作業員数を有する事。(受注規程第8条)(受注規程第12条)
 - ④引込線会社より加入証明書を交付されている事。(受注規程第2条2項)



ランク別資格・要件

ランク別	必要従事者数	施工範囲	
協力会社A	主任工事士+2名以上	60sq以下・計器工事可	経験3年以上 電力訓練60sq認定者
協力会社B	主任工事士+1名以上	3.2mm以下・計器工事可	経験3年以上 電力訓練3.2mm認定者
協力会社C	主任工事士+1名以上	計器工事可	経験3年以上